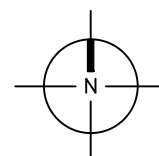
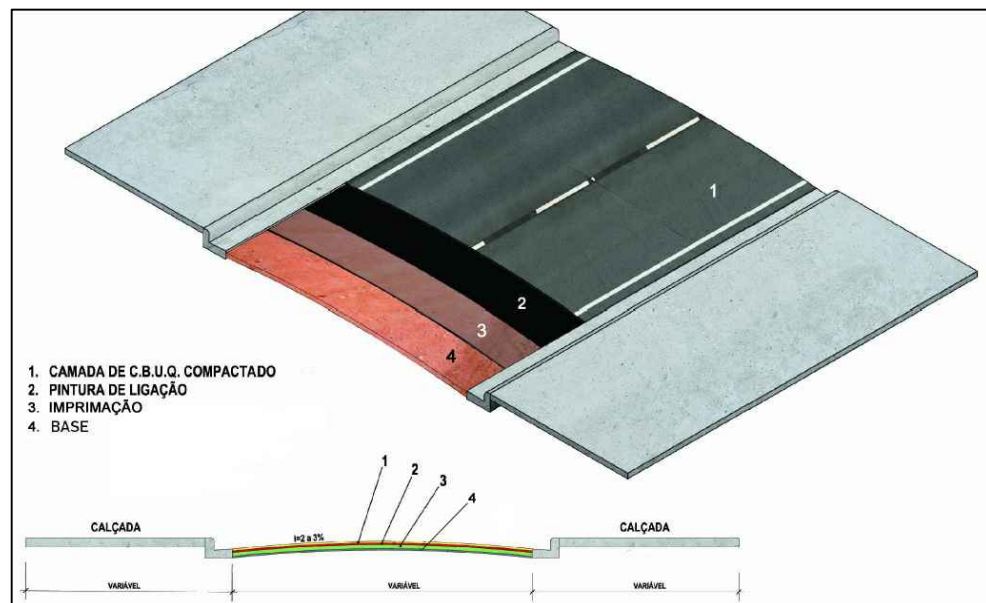
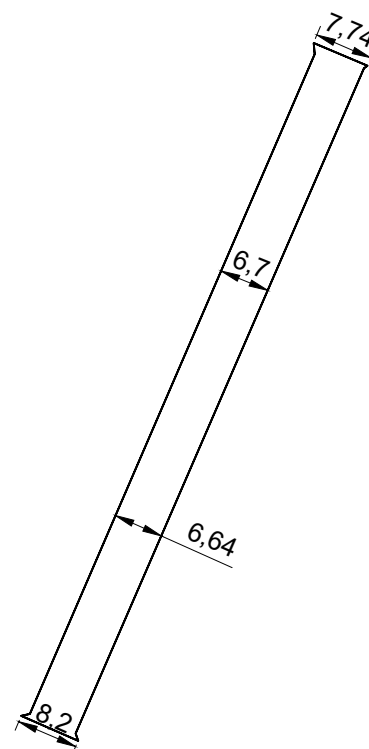


VIAS PARA PAVIMENTAÇÃO NA SEDE DO MUNICÍPIO DE ALTAMIRA - PA

ITEM	LOGRADOURO	BAIRRO	ÁREA (m ²)	PERÍMETRO (m)	EXTENSÃO (m)	LARG. MÉDIA (m)	ESPESSURA (m)	VOLUME DE CBUQ (m ³)	COORD. INICIAL	COORD. FINAL
51	RUA JOSÉ TADEU DA COSTA NUNES	SANTA BENEDITA	648,93	211,09	105,54	6,15	0,045	29,20	-3.174786°, -52.192610°	-3.174027°, -52.192235°



PROJETO: RUA JOSÉ TADEU DA COSTA NUNES	
MUNICÍPIO: ALTAMIRA - PA	51
PRANCHA: IMPLANTAÇÃO	61
ESCALA: 1/1000	DATA: 24/03/2020