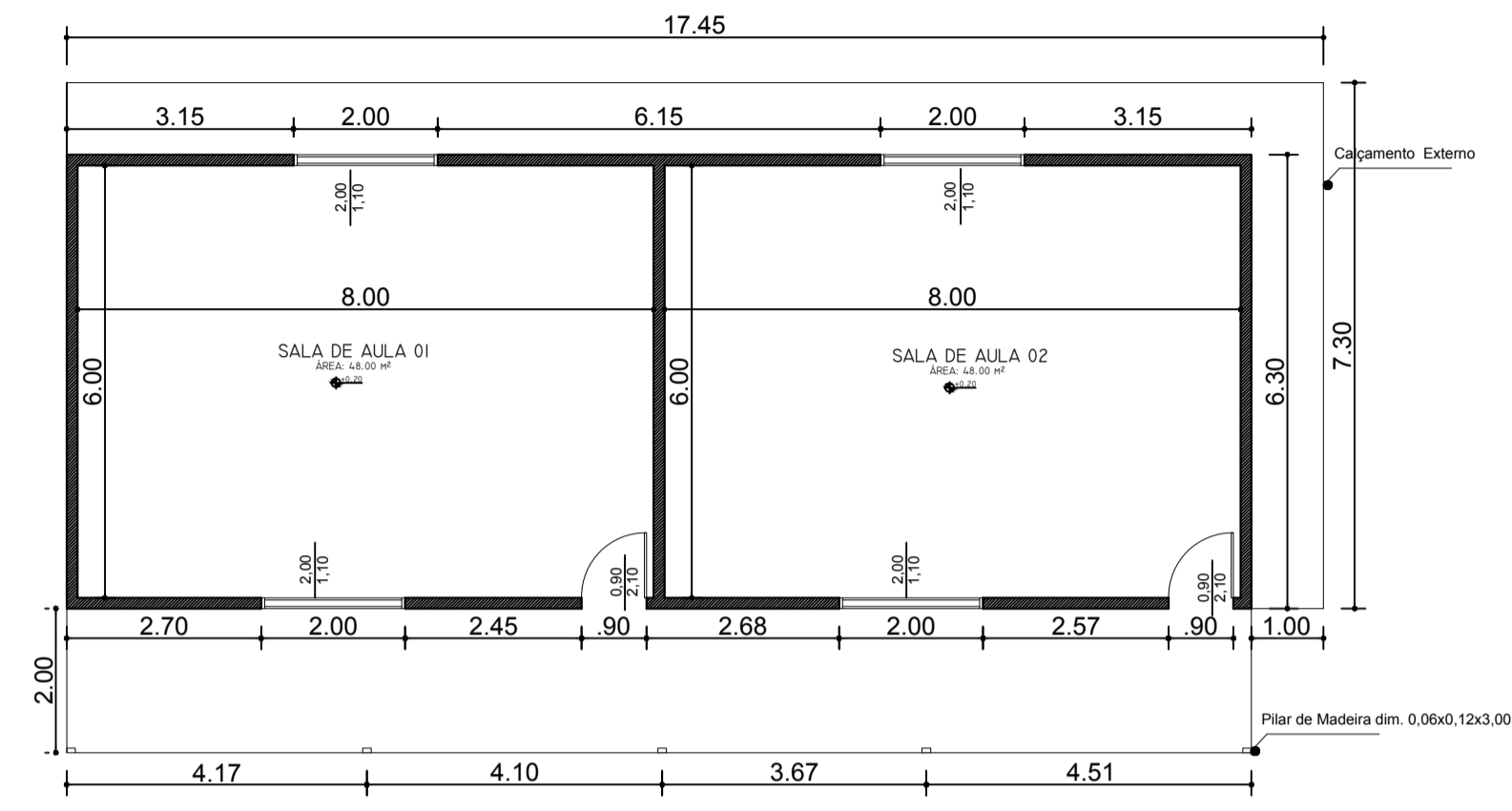
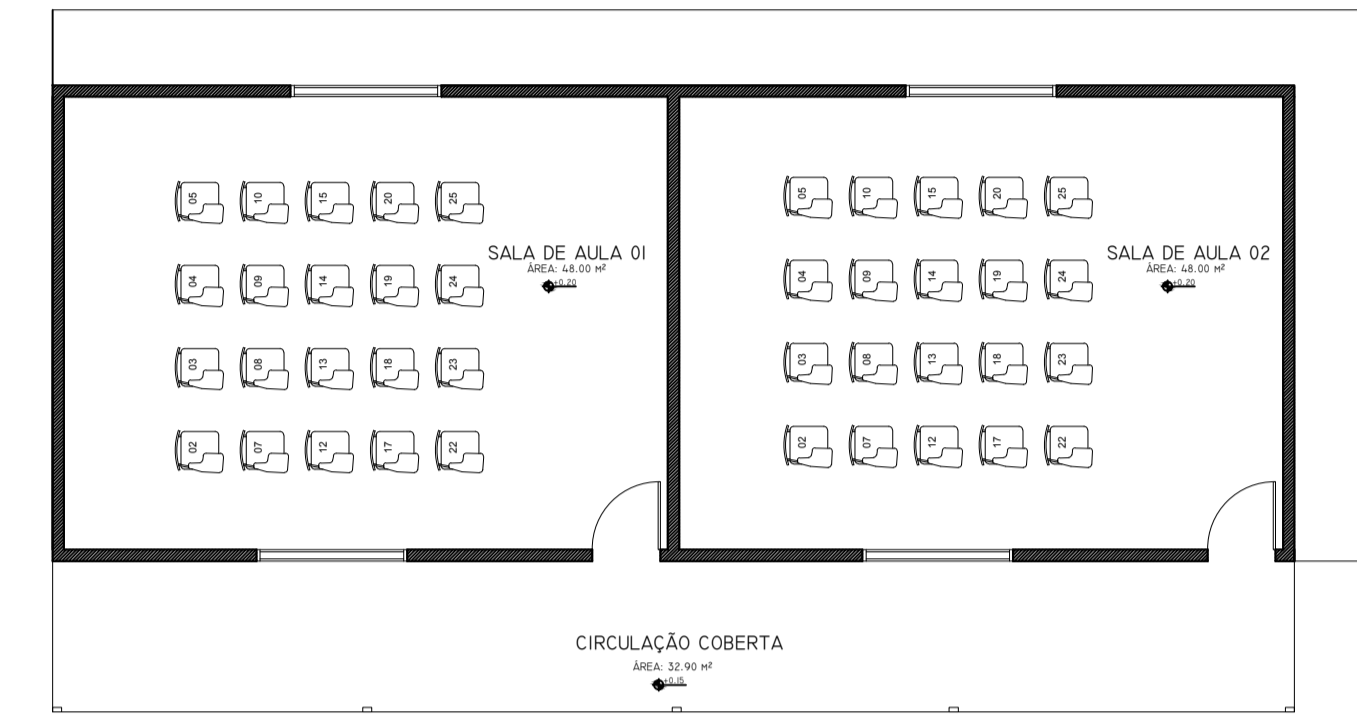


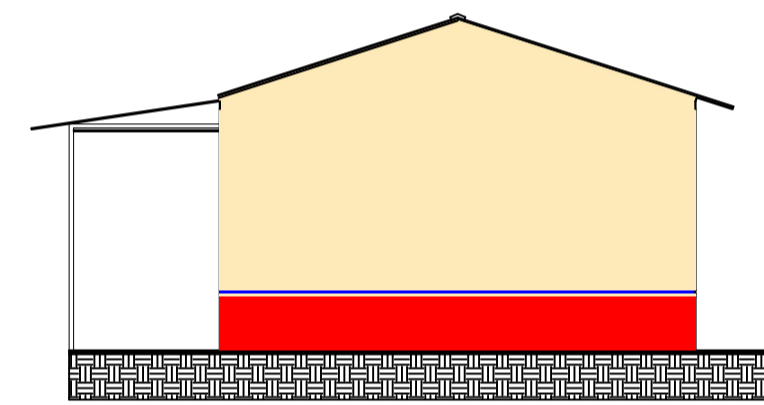
PLANTA DE COBERTURA - SALAS
 ÁREA CONSTRUÍDA = 136,43 M²
 ESCALA: 1/75



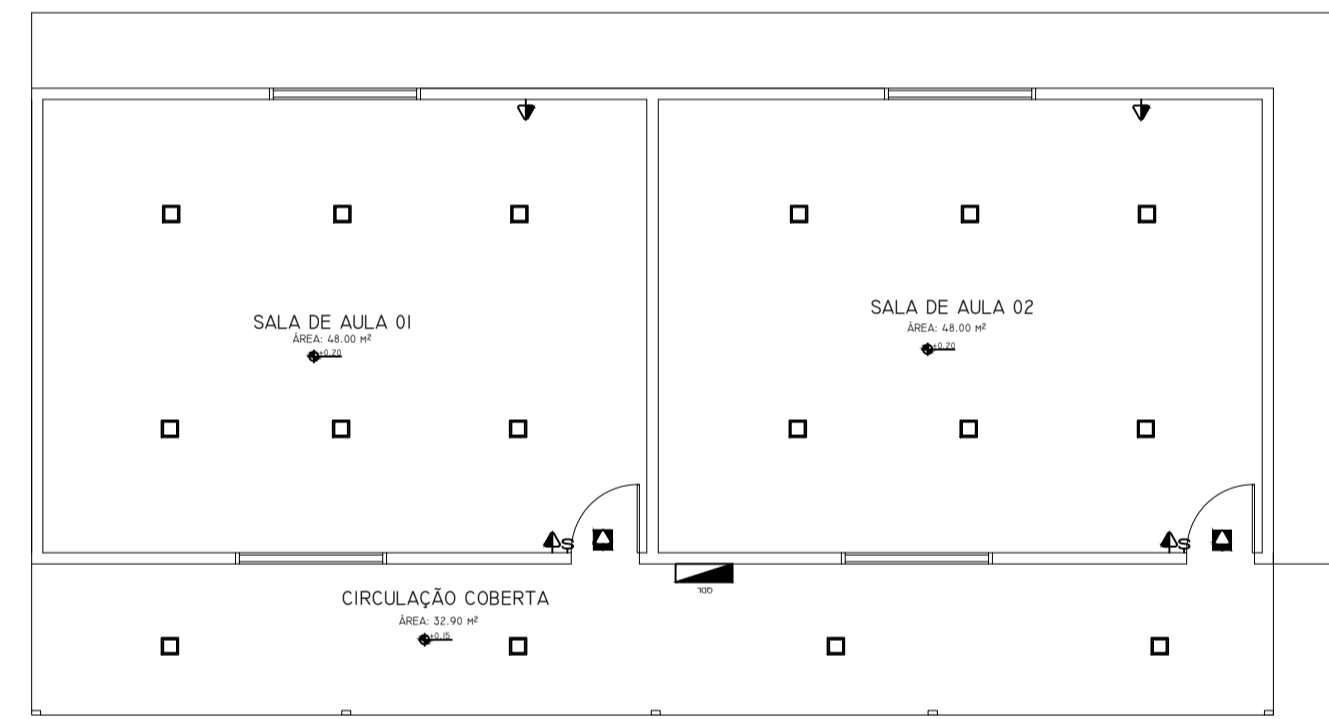
PLANTA BAIXA - SALAS
 ÁREA CONSTRUÍDA = 136,43 M²
 ESCALA: 1/75



LAYOUT - SALAS
 ÁREA CONSTRUÍDA = 136,43 M²
 ESCALA: 1/75

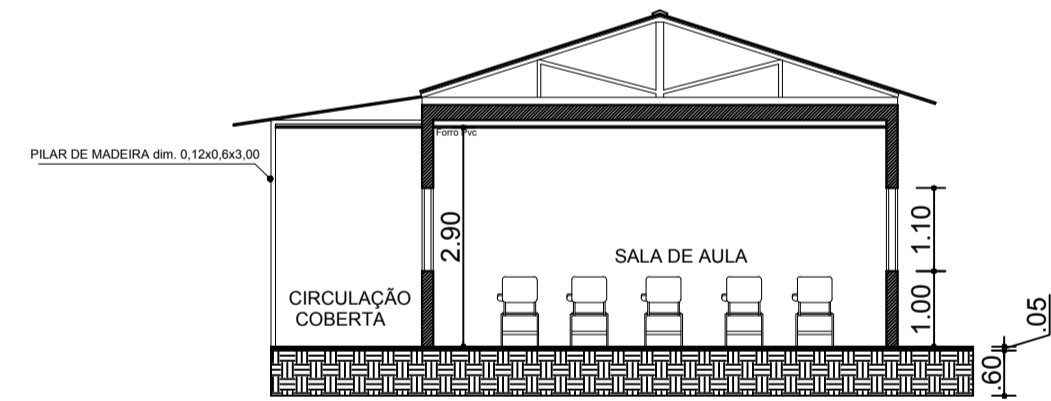


VISTA FRONTAL - SALAS
 ÁREA CONSTRUÍDA = 136,43 M²
 ESCALA: 1/75

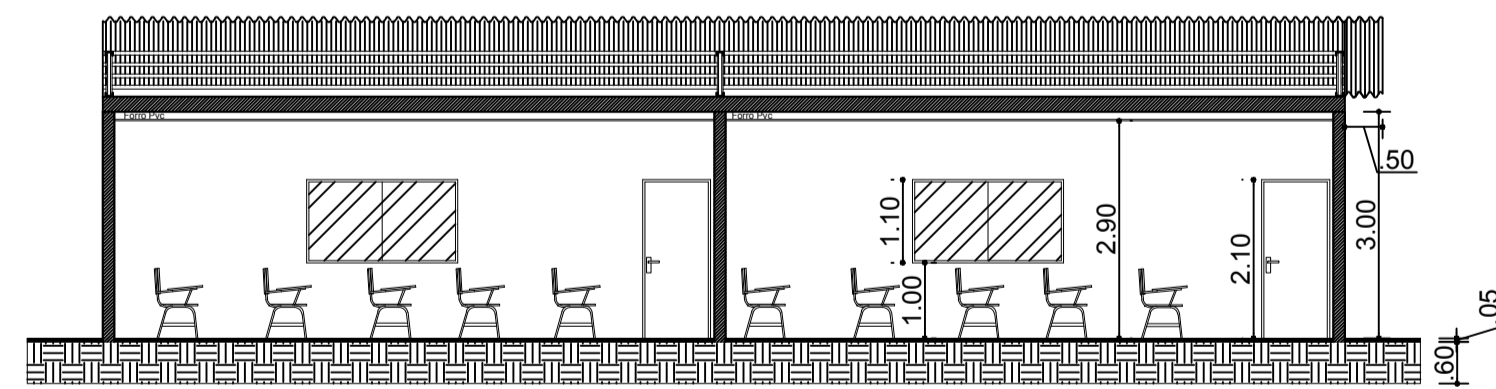


ELETRICO
 ÁREA CONSTRUÍDA = 136,43 M²
 ESCALA: 1/75

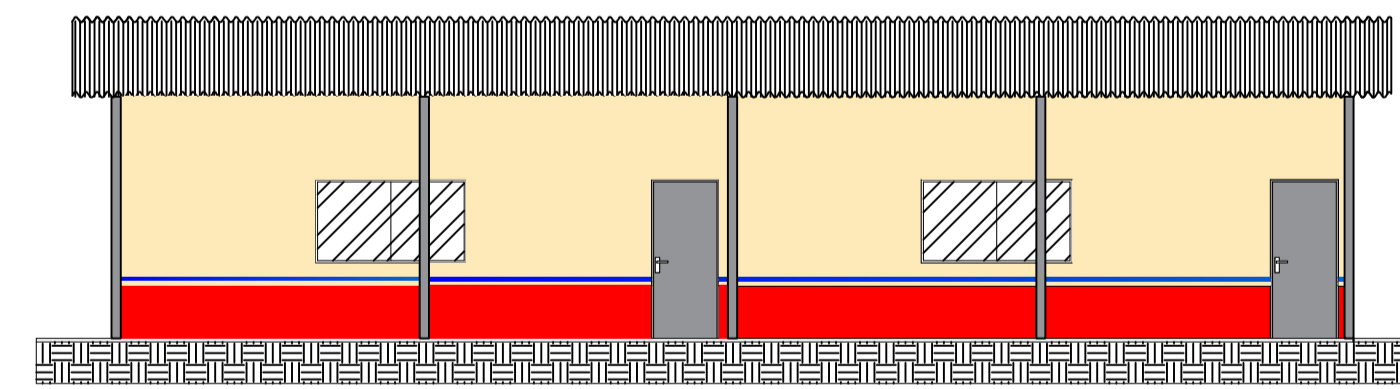
SIMBOLOGIA	
	TOMADA 110 V MÉDIA 2P UNIVERSAL EM 4"x2" A 1,20 M DO PISO PRONTO ATRÁS DO ESPELHO
	TOMADA ALTA 1P UNIVERSAL PARA ILUMINAÇÃO DE EMERGÊNCIA EM 4"x2" A 2,50 M DO PISO PRONTO
	TOMADA BAIXA 2P UNIVERSAL EM 4"x2" A 0,30 M DO PISO PRONTO
	TOMADA MÉDIA 2P UNIVERSAL EM 4"x2" A 1,50 M DO PISO PRONTO
	TOMADA BAIXA 2P+T UNIVERSAL POLARIZADA EM CX. 4"x2" A 0,30 M DO PISO PRONTO
	INTERRUPTOR SIMPLES DE UMA SEÇÃO A 1,20 M DO PISO PRONTO
	TOMADA 2P+T UNIVERSAL POLARIZADA EM CX. 4"x2" NO PISO
	TOMADA DE TELEFONE NO PISO
	TOMADA DE TELEFONE A 0,30 M DO PISO PRONTO
	PONTO DE REDE A 0,30 M DO PISO PRONTO RJ45
	LUM. PAFLON COM ACRÍLICO 40W FLUOR. COMP. EL.
	LUMINÁRIA COM ACRÍLICO 1x16 WIZXAR 70 50W
	FLUOR. COMP. HAL.



SEÇÃO TRANSVERSAL - SALAS
 ÁREA CONSTRUÍDA = 136,43 M²
 ESCALA: 1/75



SEÇÃO TRANSVERSAL - SALAS
 ÁREA CONSTRUÍDA = 136,43 M²
 ESCALA: 1/75



TELHA VISTA LATERAL - SALAS
 ÁREA CONSTRUÍDA = 136,43 M²
 ESCALA: 1/75

PROJETO:	Emef Travessão da Firma Ampliação		
ENDEREÇO:	Assurini - Travessão da Firma		01 02
PRANCHA:	PLANTA BAIXA E COBERTURA VISTAS E CORTE ELETRICO		
ESCALA:	1/200	ÁREA: 244,95 m ²	DATA: Agosto/2018