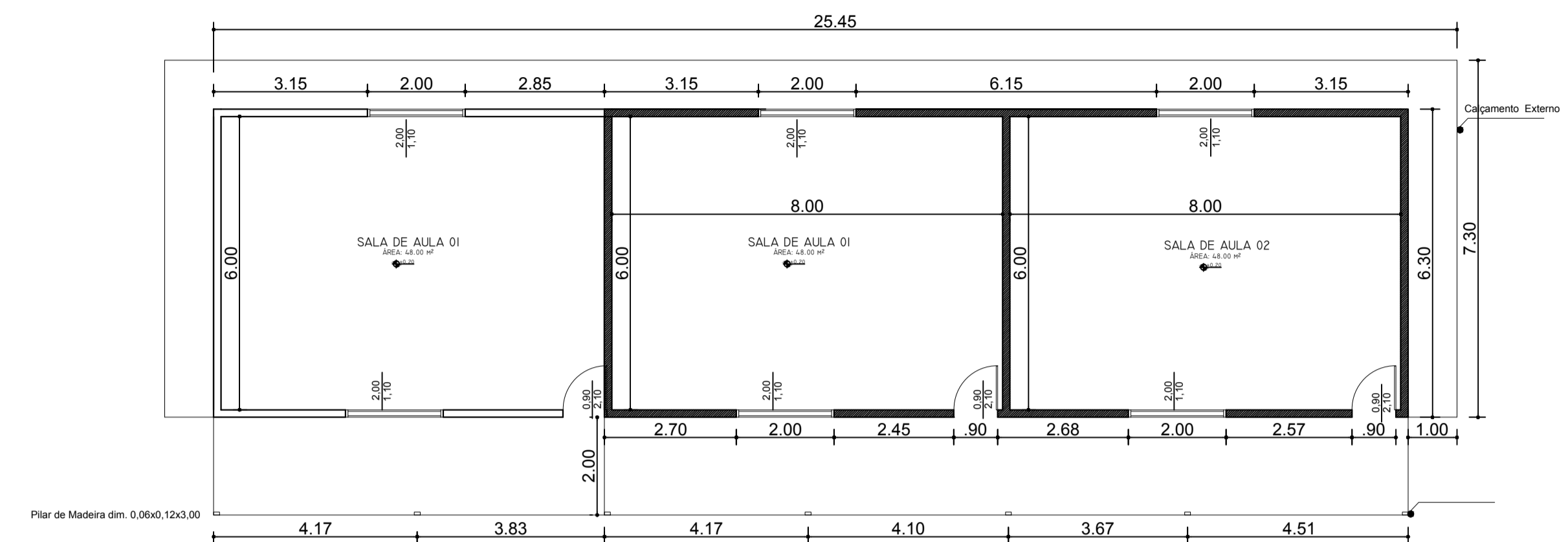
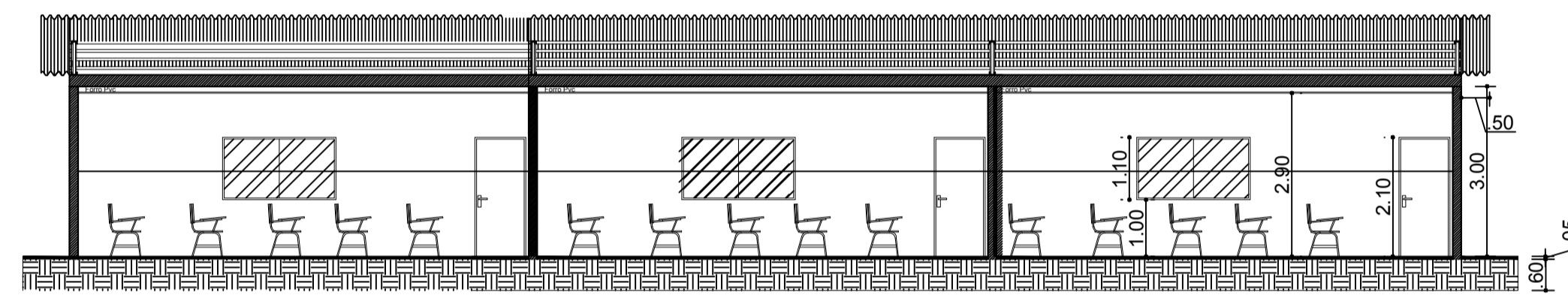


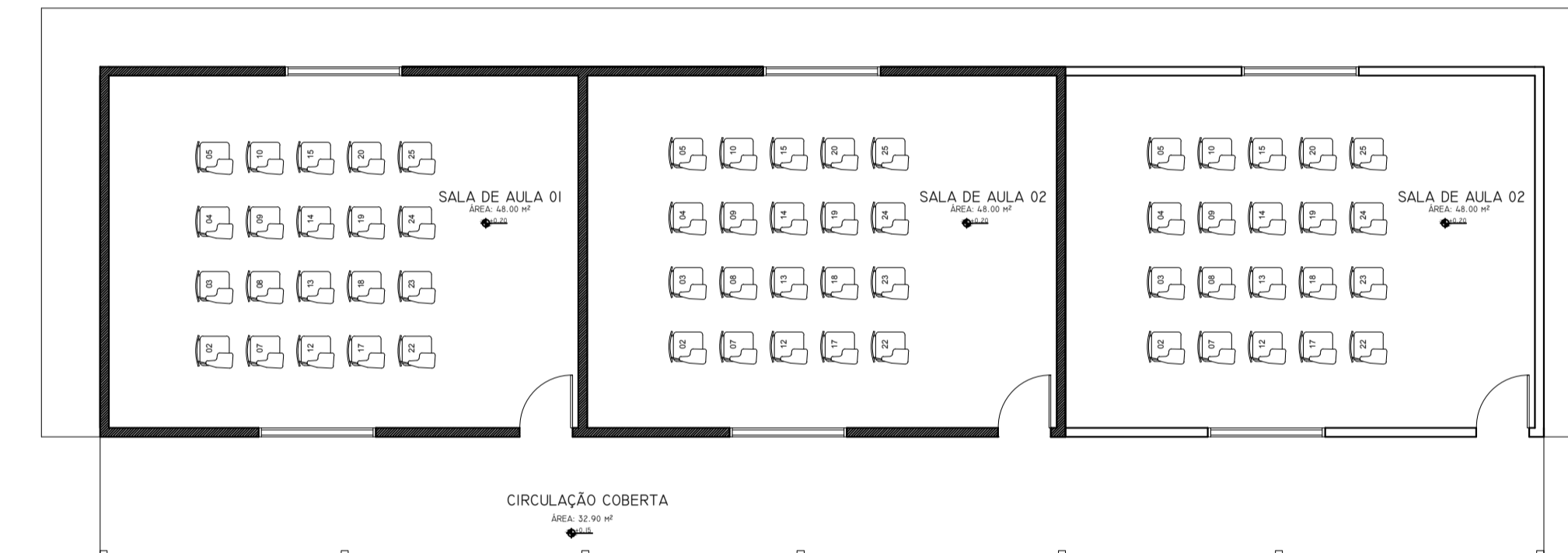
PLANTA DE COBERTURA - SALAS
 ÁREA CONSTRUÍDA = 238,08 m²
 ESCALA: 1/75



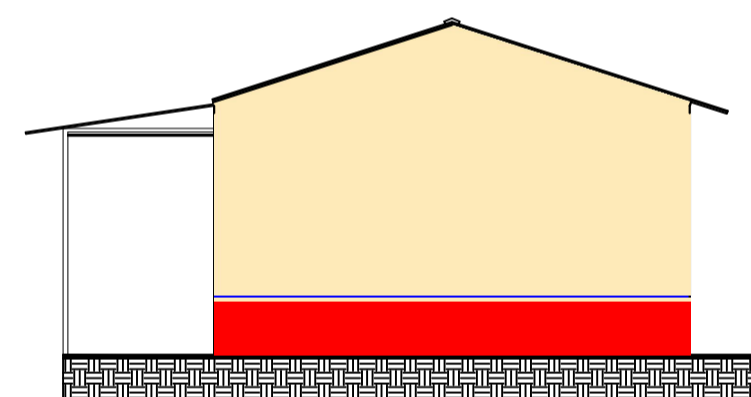
PLANTA BAIXA - SALAS
 ÁREA CONSTRUÍDA = 204,18 m²
 ESCALA: 1/75



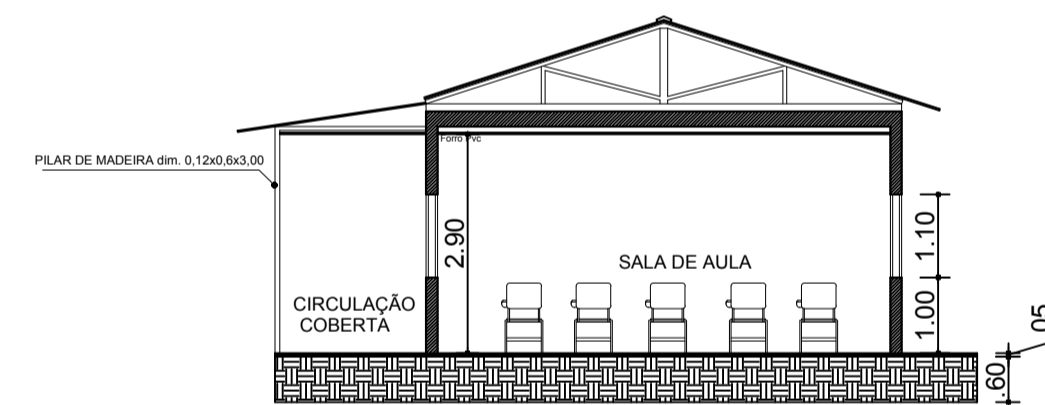
SEÇÃO TRANSVERSAL - SALAS
 ÁREA CONSTRUÍDA = 204,18 m²
 ESCALA: 1/75



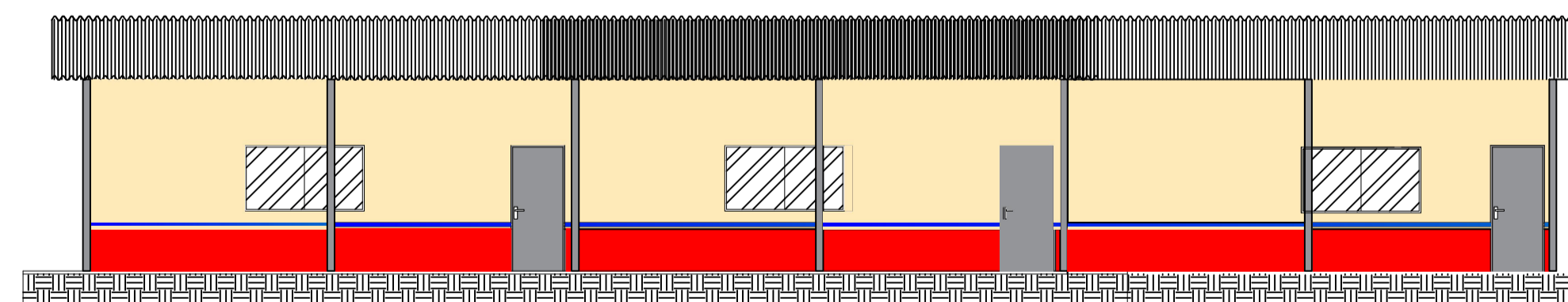
LAYOUT - SALAS
 ÁREA CONSTRUÍDA = 204,18 m²
 ESCALA: 1/75



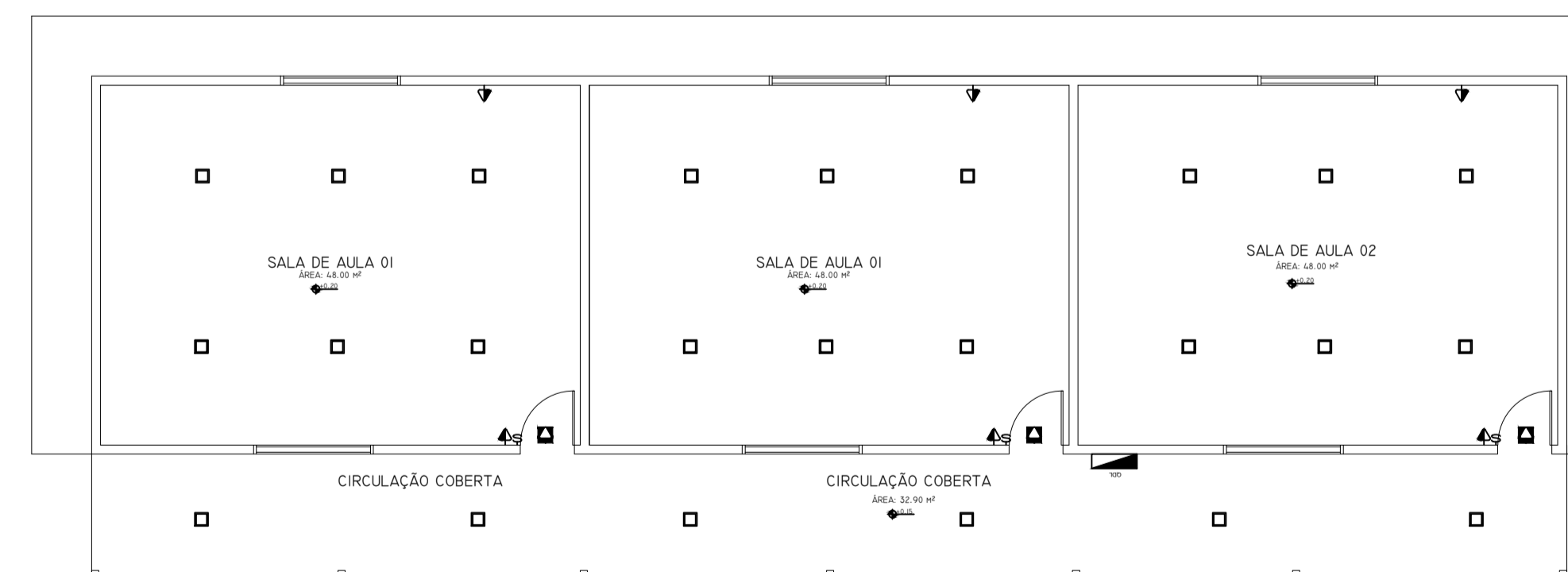
TELHA VISTA LATERAL - SALAS
 ÁREA CONSTRUÍDA = 204,18 m²
 ESCALA: 1/75



SEÇÃO TRANSVERSAL - SALAS
 ÁREA CONSTRUÍDA = 204,18 m²
 ESCALA: 1/75



VISTA FRONTAL - SALAS
 ÁREA CONSTRUÍDA = 204,18 m²
 ESCALA: 1/75



ELETRICO
 ÁREA CONSTRUÍDA = 204,18 m²
 ESCALA: 1/75

SIMBOLOGIA	
	TOMADA 110 V MÉDIA 2P UNIVERSAL EM 4"X2" A 1.20 M DO PISO PRONTO ATRÁS DO ESPELHO
	TOMADA ALTA 1P UNIVERSAL PARA ILUMINAÇÃO DE EMERGÊNCIA EM 4"X2" A 2.50 M DO PISO PRONTO
	TOMADA BAIXA 2P UNIVERSAL EM 4"X2" A 0.30 M DO PISO PRONTO
	TOMADA MÉDIA 2P UNIVERSAL EM 4"X2" A 1.50 M DO PISO PRONTO
	TOMADA BAIXA 2P+T UNIVERSAL POLARIZADA EM CX. 4"X2" A 0.30 M DO PISO PRONTO
	INTERRUPTOR SIMPLES DE UMA SEÇÃO A 1.20 M DO PISO PRONTO
	TOMADA 2P+T UNIVERSAL POLARIZADA EM CX. 4"X2" NO PISO
	TOMADA DE TELEFONE NO PISO
	TOMADA DE TELEFONE A 0.30 M DO PISO PRONTO
	PONTO DE REDE A 0.30 M DO PISO PRONTO RJ45
	LUM. PAFLON COM ACRÍLICO 40W
	FLUOR. COMP. EL.
	LUMINÁRIA COM ACRÍLICO 1x16 W/2XAR 70 50W
	FLUOR. COMP. EL.

	PROJETO: EMEF ITAPUÁMA CONSTRUÇÃO DE 03 SALAS DE AULA	01 01
	ENDEREÇO: ASSURINI	
SEMED SECRETARIA DE EDUCAÇÃO MUNICIPAL DE ALTAMIRA	PRANCHA: PLANTA BAIXA E COBERTURA VISTAS E CORTE ELETRICO	DATA: AGOSTO/2018
ESCALA: S/escala	ÁREA: 204.18 m ²	