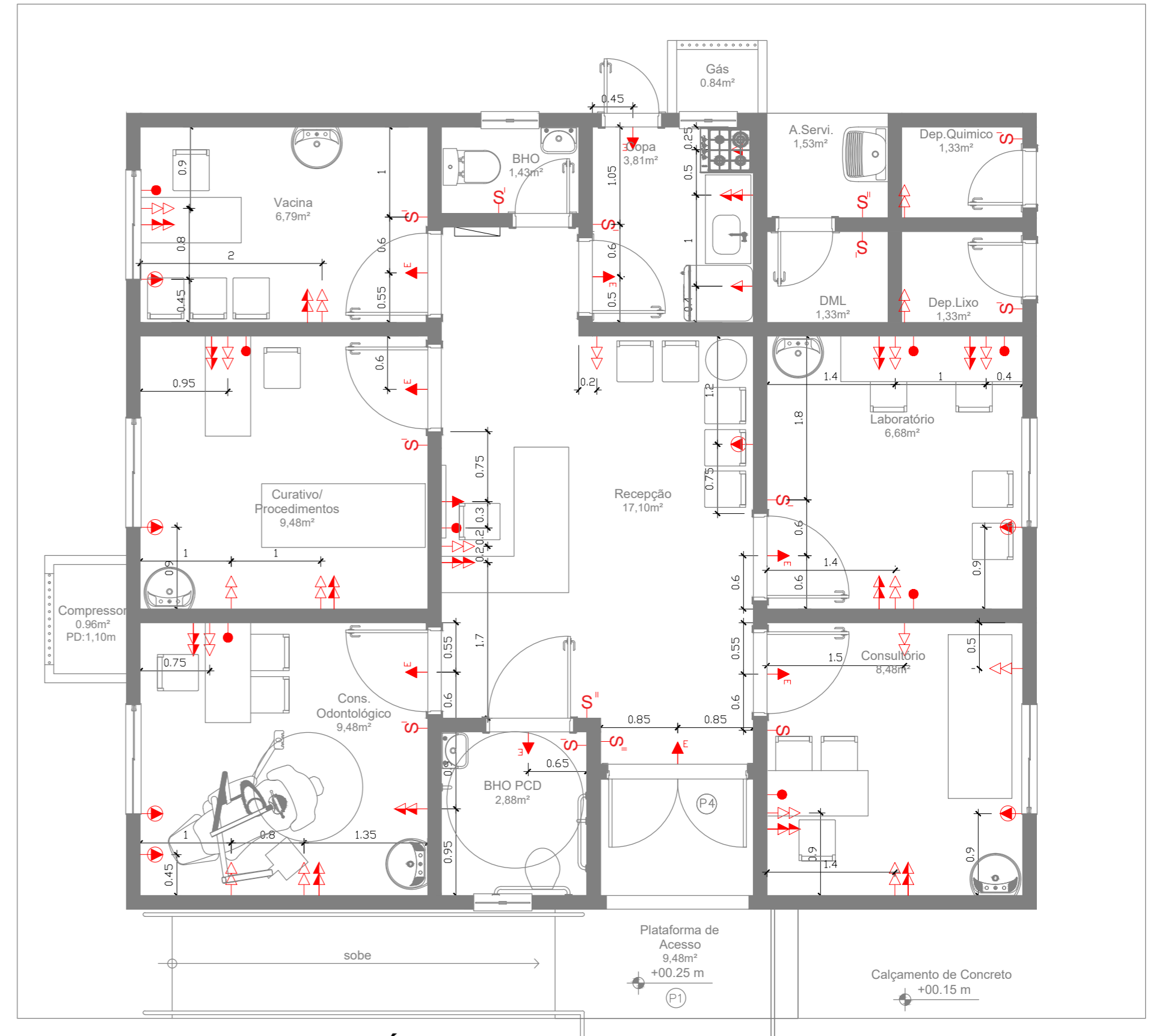


**PLANTA BAIXA ILUMINAÇÃO**  
UBS - CANOPUS  
ESCALA - 1:50

Passeio Público  
± 00.00 m



**PLANTA DE PONTOS ELÉTRICOS**  
UBS - CANOPUS  
ESCALA - 1:50

Passeio Público  
± 00.00 m

QUADRO DE ILUMINAÇÃO		
Símbolo	Descrição	Quantidade
S <sup>I</sup>	Interruptor simples, a 1,2m do piso acabado.	12
S <sup>II</sup>	Interruptor duplo, a 1,2m do piso acabado.	03
■	Tomada baixa dupla, 10A, 110V, a 0,30m do piso acabado.	01
⬆	Tomada baixa dupla, 10A, 110V, a 0,30m do piso acabado.	17
⬆	Tomada média simples, 10A, 110V, a 1,20m do piso acabado.	02
⬆	Tomada média dupla, 10A, 110V, a 1,20m do piso acabado.	14
●	Ponto de rede, RJ45, a 0,30m do piso acabado.	08
⬆	Tomada alta para luz de emergência, 10A, 110V, a 2,20m do piso acabado.	09
⬆	Ponto de força 220V para Splits, h: 2,40m do piso acabado.	06

QUADRO DE ILUMINAÇÃO		
Símbolo	Descrição	Quantidade
⊕	Luminária Paflon, PAFLONIER, bocal para lâmpada E27, Lâmpada LED bulbo, 24W, 1500lm, 6500K.	17
☂	Arandela Lampada LED 20W 1,50m	07
S <sup>n</sup>	Interruptor indicando tecla e circuito correspondente, a 1,2m do piso acabado.	15

<p><b>ALTAMIRA</b> PREFEITURA MAIS VIDA, MAIS FUTURO!</p>	<p><b>SEPLAN</b> SECRETARIA MUNICIPAL DE PLANEJAMENTO</p>
	<p>PROJETO: UBS - CANOPUS</p>
<p>ENDEREÇO: VILA CANOPUS, ALTAMIRA-PA.</p>	
<p>PRANCHA: PROJETO DE ILUMINAÇÃO / PONTOS ELÉTRICOS</p>	
<p>ESCALA: 1/50</p>	<p>ÁREA CONSTRUIDA: 115,71 m<sup>2</sup></p>
<p>ÁREA TOTAL: 00,00 m<sup>2</sup></p>	<p>DATA: ABRIL/2023</p>